



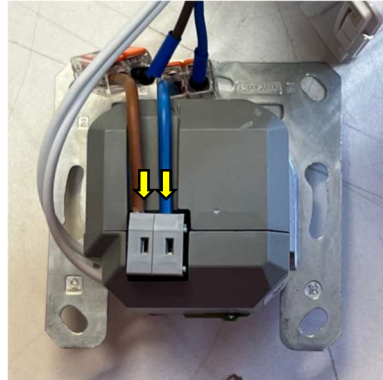
# Kurzanleitung OMS 1021 GIG AP-Kit



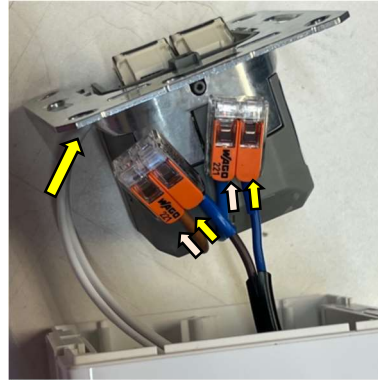
### Allgemeine Information:

Montieren Sie den Aufputzrahmen.  
Je nach Installationskabel bitte beachten:

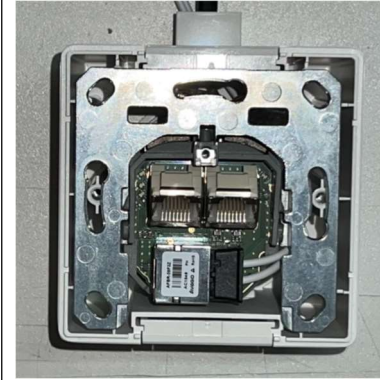
- **starre Aderleitungen:**  
Direkter Anschluss der Stromversorgung möglich.
- **flexible Aderleitungen:**  
Anschluss wie in Schritt 1 und 2 beschrieben.



Schritt 1: Schließen Sie die beiliegenden Adern an der Netzwerkdose an.



Schritt 2: Verbinden Sie die beiden Adern mit den beiliegenden Klemmen mit Ihrem Stromnetzwerk. Schließen Sie anschließend das POE Kabel an der Netzwerkdose an (siehe unten).



Schritt 3: Fixieren Sie die Netzwerkdose mit den beiliegenden Schrauben in der Aufputzdose.



Schritt 4: Installieren Sie den Rahmen und das Zentralstück mittels der Schraube in der Abdeckplatte auf die Aufputzdose.

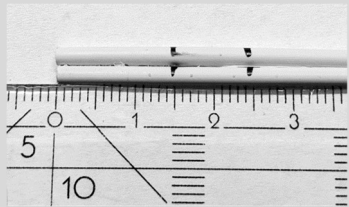
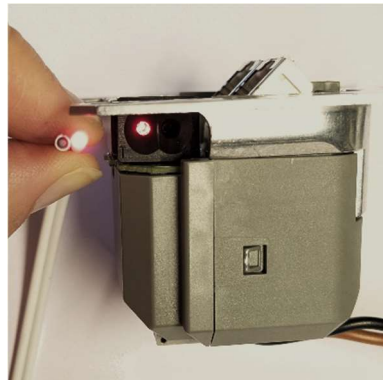
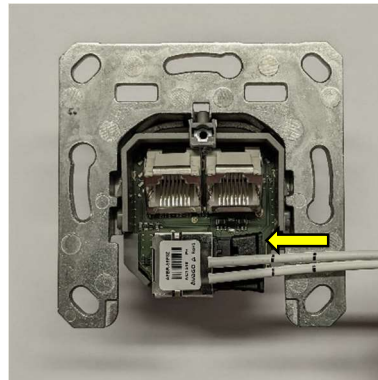


Abb. Markierungen zur Veranschaulichung

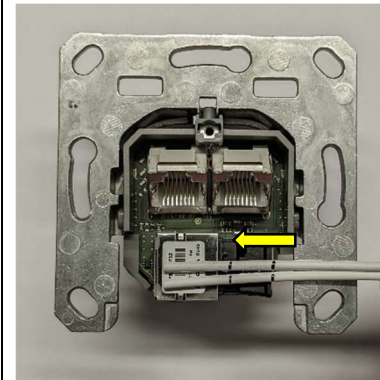
- POF Kabel
- Anschluss



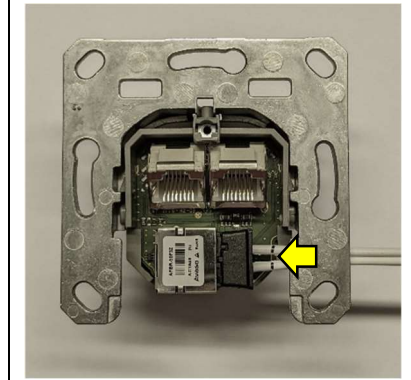
Schritt 1 POF: Achten Sie darauf, dass Sie das leuchtende Kabel in den dunklen Anschluss einführen und das dunkle Kabel in den leuchtenden Anschluss.



Schritt 2 POF: Führen Sie das Kabel in den offenen Anschluss ein. Bei 1,5 cm stoßen Sie auf einen Widerstand.



Schritt 3 POF: Überwinden Sie diesen Widerstand. Das Kabel muss ca. 2,5 cm in den Anschluss eingeführt werden.



Schritt 4 POF: Fixieren Sie das Kabel durch drücken des schwarzen Anschlusses.



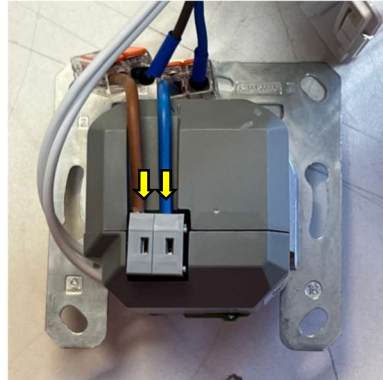
# Quick Guide OMS 1021 GIG AP-Kit



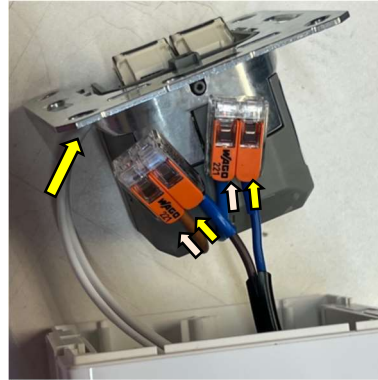
### General Information:

Mount the surface-mounted frame. Depending on the installation cable, please note:

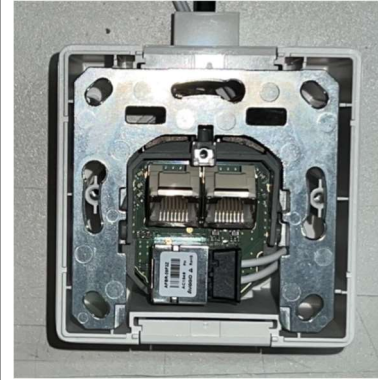
- **rigid core cables:**  
Direct connection of the power supply possible.
- **stranded core cables:**  
Connect as described in steps 1 and 2.



Step 1: Connect the enclosed wires to the network socket.



Step 2: Connect the two wires to your power network using the enclosed clamps. Then connect the POF cable to the network socket (see below).



Step 3: Fix the network socket in the surface box with the enclosed screws.



Step 4: Install the frame and the central piece on the surface box using the screw in the cover plate.

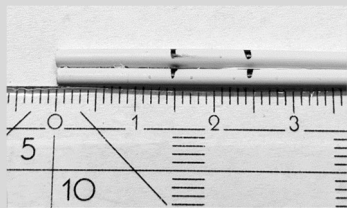
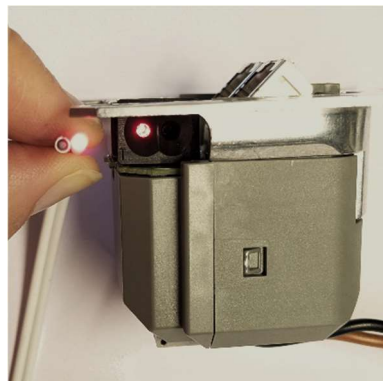
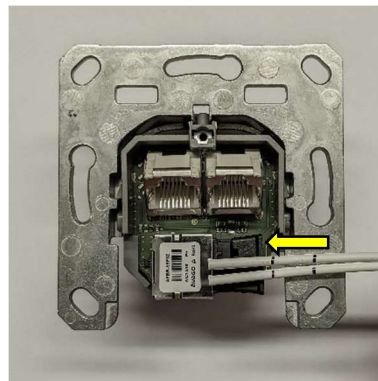


Fig. markers for illustration

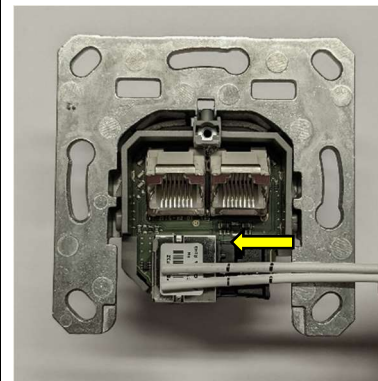
- POF cable
- terminal



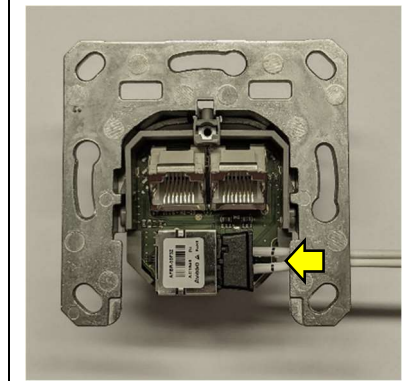
Step 1 POF: Insert the bright fibre into the dark terminal and the dark fibre into the bright terminal.



Step 2 POF: Insert the cable in the open terminal. At 1.5 cm you can feel a resistance.



Step 3 POF: Insert the cable further still until approx. 2.5 cm.



Step 4 POF: Push the black terminal back in to close it. In this way the cable is fixed.